

Données produit

Composite de réparation et de reconstruction usinable multi-usage à durée d'utilisation accrue

Belzona® 1121 (Super XL-Metal) est un matériau de grade pâteux bi-composants basé sur un système polymérique renforcé d'acier céramique. Ce produit entièrement usinable offre une solution économique pour un grand nombre de réparations techniques.

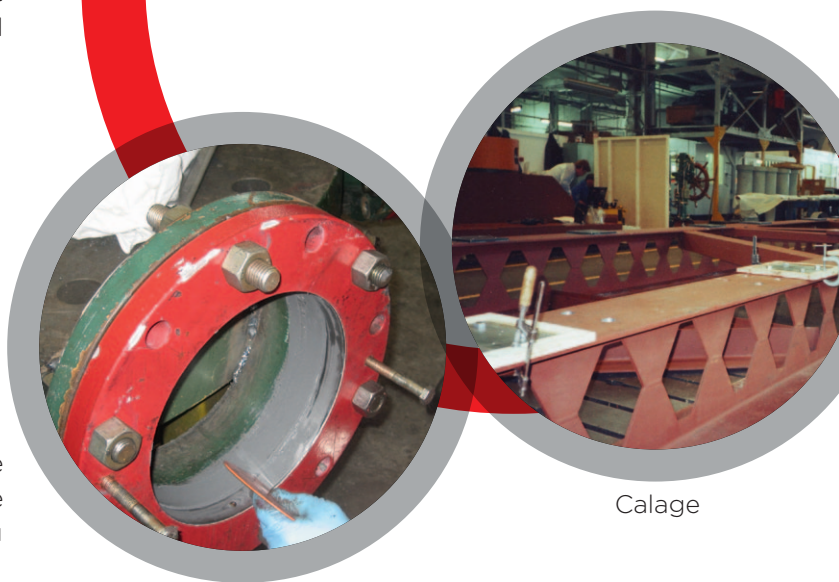
Belzona® 1121 (Super XL-Metal) :

- Simplifie les procédures de maintenance
- Réduit les besoins en pièces de rechange
- Réduit les temps d'arrêt
- Améliore la sécurité en supprimant le travail à chaud

Belzona® 1121 (Super XL-Metal) peut être appliqué dans des climats chauds et là où l'alignement ou le positionnement précis de gros volumes de matériau est requis.

Belzona® 1121

Super XL-Metal

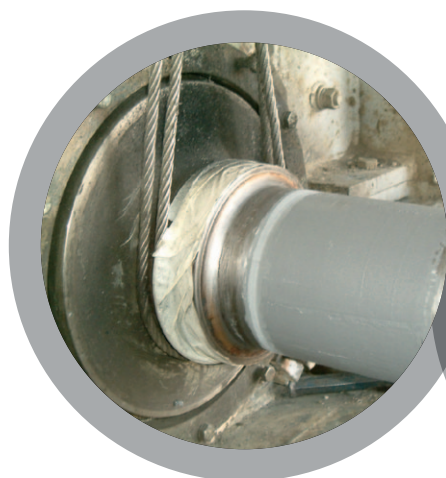


Moulage de bride

Calage

Applications de Belzona® 1121 (Super XL-Metal) :

- Arbres sous-dimensionnés/rayés
- Tuyaux fissurés
- Faces de bride déformées
- Logements de roulement/ bague surdimensionnés
- Carters fissurés et perforés
- Fuites de bacs
- Bancs de machine rayés
- Cales de chargement
- Canalisations corrodées



Reconstruction d'arbre



Reconstruction de piston

www.belzona.com

Belzona® répond à vos besoins en matière de réparation et de maintenance.


BELZONA[®]
Réparer • Protéger • Améliorer

Belzona® 1121 (Super XL-Metal) est :

Simple

- Mélange et application faciles (1:1)
- Pas besoin d'outils spéciaux
- Possibilité de mélanger et d'utiliser seulement les quantités requises
- Longue durée d'utilisation

Sûr

- Excellentes propriétés d'isolation électrique
- Sans solvant
- Le durcissement à basse température évite tout risque d'incendie.

Polyvalent

- Pas de retrait, d'expansion ni de déformation
- Moulage suivant des contours précis
- Entièrement usinable avec des outils traditionnels
- Application en sections minces ou épaisses, en une seule opération
- Adhère fortement à la plupart des substrats

Efficace

- Forte résistance mécanique
- Ne corrode pas
- Résistance chimique exceptionnelle

PRODUITS DE QUALITÉ - SUPPORT TECHNIQUE

La gamme de produits Belzona® est fabriquée selon des directives strictes en matière de qualité et de contrôle environnemental conformes aux exigences **ISO 9001:2008** et **ISO 14001:2004** reconnues au niveau international.

Belzona® a un réseau de distribution mondiale de plus de 140 distributeurs présents dans 120 pays. Le support technique local est assuré par un consultant technique qualifié qui diagnostiquera le problème, recommandera la solution appropriée, supervisera l'application sur site 24 heures sur 24 et fournira des conseils.

Pour plus de renseignements sur les produits Belzona, veuillez contacter:

Belzona® 1121

Super XL-Metal



Collage de plaque

Pour de plus amples informations, veuillez vous référer à:

Fiche Technique Belzona®

Mode d'emploi Belzona®

Le **SAVOIR-FAIRE** de Belzona®

Copyright © 2010 by Belzona® International Ltd. Tous droits réservés. Aucune partie de ce matériel protégé par les présents droits d'auteur ne peut être reproduite ni utilisée sous quelque forme ou par tout moyen que ce soit - graphique, électronique ou mécanique, y compris photocopie, enregistrement, enregistrement sur bande magnétique, ou systèmes de stockage et d'extraction d'informations - sans autorisation de l'éditeur. Belzona® est une marque de commerce déposée.

www.belzona.com



Europe & Africa
Belzona Polymerics Ltd.
Harrogate, UK
t: +44 1423 567641
f: +44 1423 505967
e: belzona@belzona.co.uk

The Americas
Belzona Inc.
Miami, FL USA
t: +1 (305) 594-4994
f: +1 (305) 599-1140
e: belzona@belzona.com

Asia & Oceania
Belzona Asia Pacific
Laem Chabang, Thailand
t: +66 38 491031
f: +66 38 491102
e: belzona@belzona.cn

China
Belzona Hong Kong
Hong Kong, China
t: +852 3101 7461
f: +852 3101 7530
e: belzona@belzona.hk

